

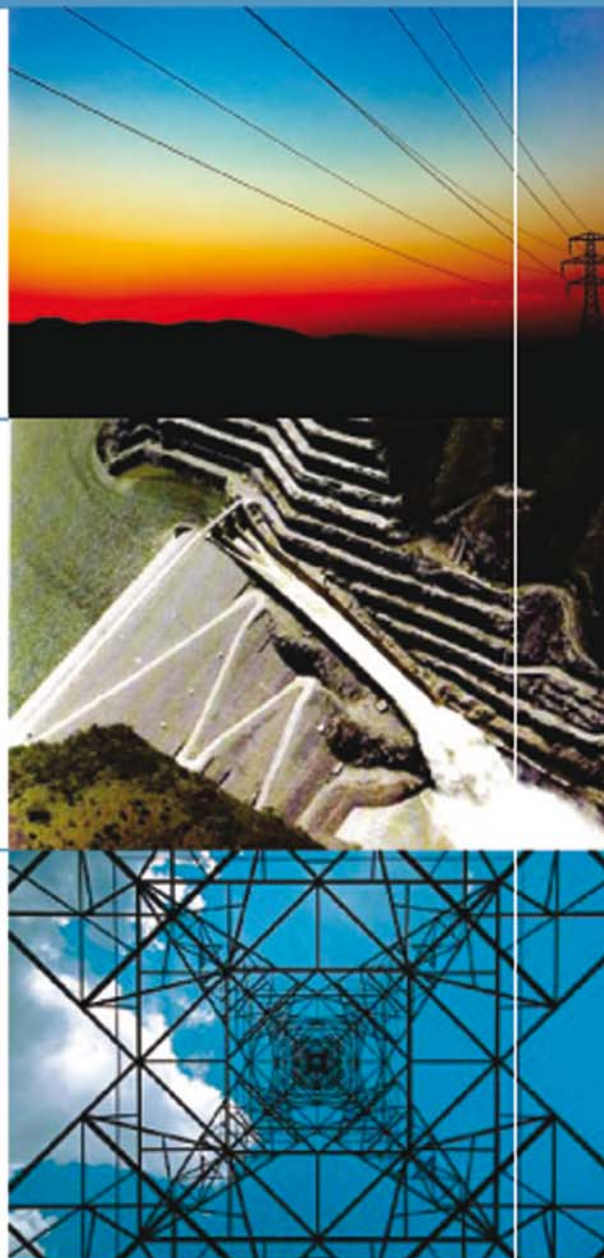


# *monitoreo mercado eléctrico*

BOLETÍN SEMANAL



Comisión Nacional de Energía Eléctrica



*del 26 de  
octubre al 1 de  
noviembre 2008*

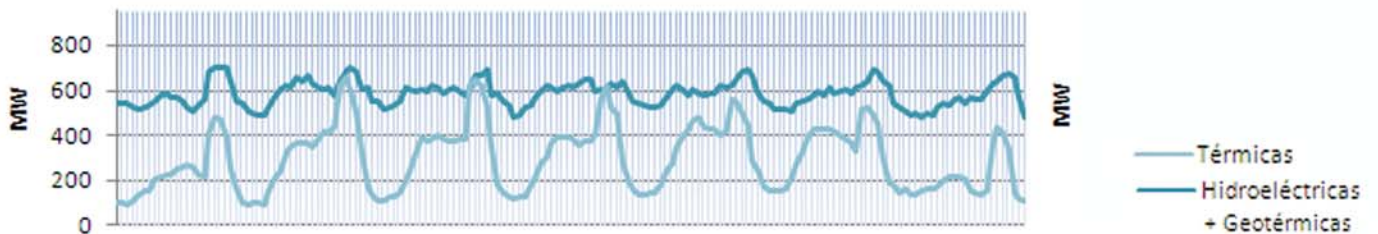
## monitoreo del 26 de octubre al 01 de noviembre 2008

### Precio Spot y Demanda Semanal SNI



El Precio Spot tuvo un promedio de 112.55 \$/MWh con una variación de \$ 6.16 al alza respecto a la semana anterior, con un máximo de 164.75 \$/MWh el día martes a las 19 hrs. y un mínimo de 13.2 \$/MWh el sábado a las 3 hrs. La demanda SNI tuvo un promedio de 874.31 MW, la demanda máxima fue el día lunes a las 18:30 hrs. con 1334.39 MW y una mínima de 565.31 MW el día miércoles a las 2 hrs. El coeficiente de correlación entre el precio y la demanda fue de 0.67. **NOTA: El miércoles 29 de octubre se da una falla en la línea 230 KV Escuintla-Siquinalá, con racionamiento en el sistema occidental**

### Generación por Fuente Primaria de Energía



#### FACTOR DE PLANTA

	Hidro	Geo	Térmica
MIN.	65%	62%	9%
MAX.	98%	100%	64%

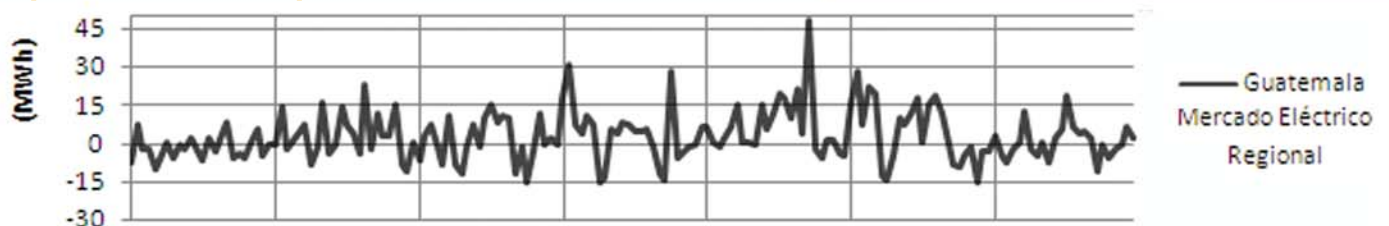
La tabla de arriba representa el porcentaje de utilización respecto a la capacidad instalada para las plantas hidroeléctricas, geotérmicas y térmicas en el SNI.

#### Exportación e Importación

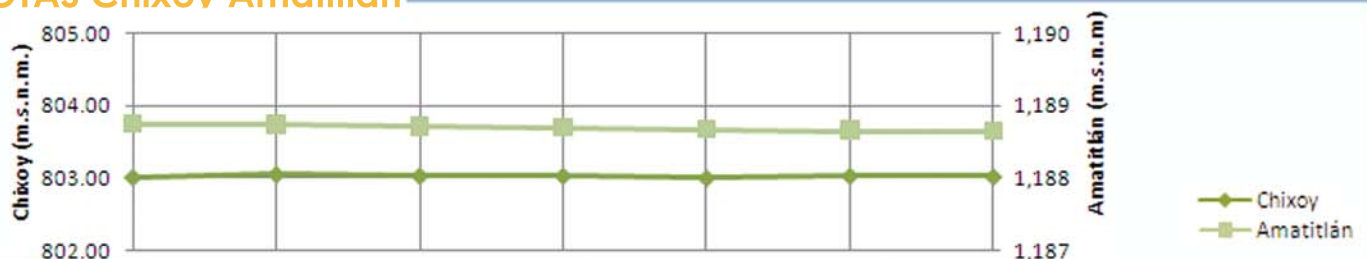
Guatemala exportó al MER un total de 0.45605 GWh. La exportación máxima de energía del sistema Guatemalteco al MER fue de 48.29 MWh el día jueves a las 18 hrs. La importación máxima de energía del MER al sistema de Guatemala fue de -15.32 MWh el día miércoles a las 7 hrs.

Fuente: Posdespachos del AMM usando registros horarios de energía del medidor de la Subestación Guate-Este.

### Exportación e Importación de Potencia al MER



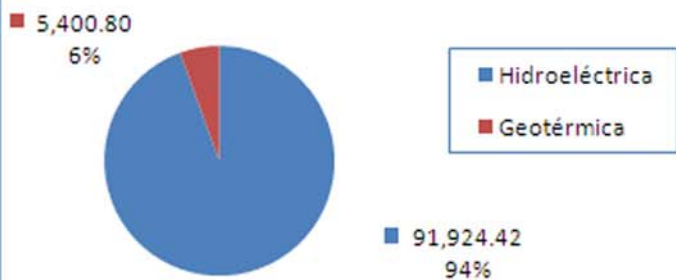
### COTAS Chixoy Amatitlán



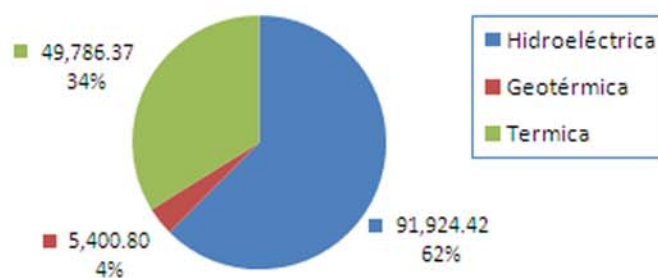
La cota de Chixoy presenta un valor de 803.01 a 803.02 m.s.n.m. con una variación de 0.01 m. La cota de Amatitlán presenta un valor de 1,188.74 a 1,188.65 m.s.n.m. con una variación de -0.09 m. Cota de rebalse de Chixoy: 803 m.s.n.m.

Nota: m.s.n.m. = metros sobre nivel del mar  
cota = nivel del embalse

### Generación Semanal por Recursos Renovables (MWh)



### Generación por fuente primaria de energía (MWh)



### Demanda Programada Vrs. Real

La relación entre la demanda programada y el posdespacho se comportó con una desviación máxima de 15.21% y una mínima de 0.0075%, con un promedio de 4.26%, lo cual representa un desvío de -101.42 MW, 0.06 MW y 4.26 MW respectivamente. El error máximo fue de 15.21% el día miércoles a las 2 hrs. El MAPE fue de 4.27% mientras que la semana anterior fue de 2.4%. (Ver nota de Precio Spot)

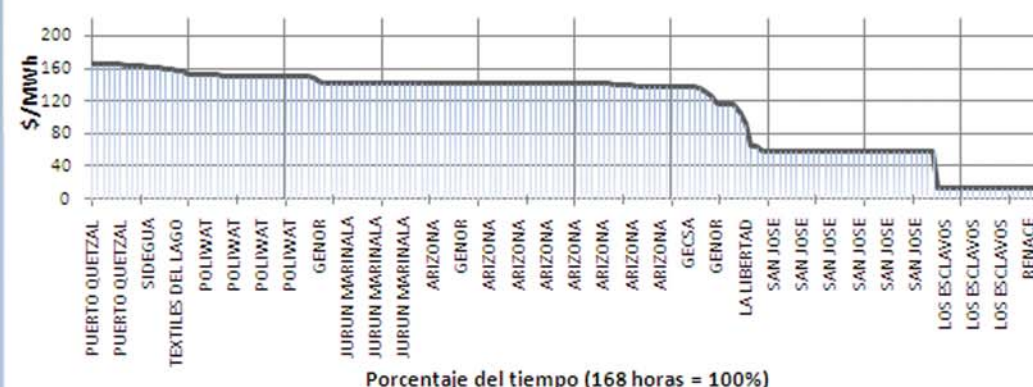


### Curva de Duración del Precio Spot



El 22% del tiempo durante la semana el precio Spot mantuvo los valores de 146 a 164 US\$/MWh. El 39% del tiempo se mantuvo en los valores de 137 a 144 US\$/MWh. El 17% del tiempo mantuvo un valor alrededor de 13.4 US\$/MWh.

### Identificación del Generador Marginal



Se puede observar que los generadores que determinaron el precio del Mercado Spot, fueron: Arizona con 24%, San José con 19%, y Poliwait con 13% de participación en la semana.

RESUMEN	Precio Spot	Demanda SNI	Hidro +Geo	Térmica	INT	Programa	Desviación %	Error %
MAX	164.75 \$/MWh	1,334.39 MW	699.30 MW	656.60 MW	48.29 MW	1,387.91 MW	15.21%	15.21%
MIN	13.20 \$/MWh	565.31 MW	462.70 MW	89.70 MW	(15.32) MW	581.51 MW	0.0075%	0.01%
PROM	112.55 \$/MWh	874.31 MW	579.32 MW	296.35 MW	2.71 MW	910.32 MW	4.26%	4.27%

Coefficiente de Correlación Precio Demanda **0.6678**

#### Resumen Combustibles

	Anterior	Actual
US Gulf	47.81	41.70
NY Cargo	51.90	47.41
WTI	69.03	65.44

-6.11 ↓  
-4.49 ↓  
-3.59 ↓

El precio a futuro del WTI en la semana se situó en un valor de 65.44 \$/BBL para entrega en Diciembre. El promedio móvil de 5 días el Bunker NYC 1%\$ MAX fue 47.41 \$/BBL, y el USGC 3%\$ MAX fue 41.7 \$/BBL, promedio diario.